

## FÖRDERVEREIN ST. VEIT SCHULE FLEIN

Ich möchte gerne im Förderverein  
der St. Veit Schule Flein e. V.  
Mitglied werden.  
Die Mitgliedschaft ist kostenlos.

\_\_\_\_\_  
Nachname, Vorname

\_\_\_\_\_  
Straße

\_\_\_\_\_  
PLZ, Ort

\_\_\_\_\_  
Klasse

\_\_\_\_\_  
Telefon/Handynummer

\_\_\_\_\_  
E-Mail

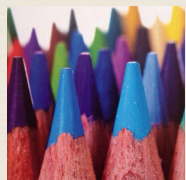
Ich bin mit der  
Aufnahme in die  
WhatsApp-Gruppe  
einverstanden

Ja    Nein

\_\_\_\_\_  
Ort, Datum, Unterschrift

# FÖRDERVEREIN DER ST.-VEIT-SCHULE

„Alles, was wir für uns selbst tun, tun wir auch für andere, und alles, was wir für andere tun, tun wir auch für uns selbst“



Thich Nhat Hanh

Das Team des Fördervereins hat es sich zum Ziel gesetzt alle Schüler/-innen zu unterstützen. Wir möchten das Miteinander von Eltern und Lehrer fördern, quasi „Schule (mit) gestalten“. Durch die Bezuschussung von Anschaffungen und die Förderung von Aktivitäten möchten wir den Lernalltag unserer Kinder über den Stundenplan hinaus bereichern und deren Persönlichkeit stärken. In den vergangenen Schuljahren finanzierten wir z.B. Beleuchtungsanlagen, Luftfilter oder Musikinstrumente. Jährlich beteiligen wir uns an den Kosten für Schülerversicherungen, Klassenfahrten, Konzert-, Museums-, Theater- oder Experimenta-Besuchen einzelner Klassen.

Der Förderverein der St.-Veit-Schule erhebt **keine** Mitgliedsbeiträge, sondern finanziert sich aus Erlösen der Bewirtung schulischer Veranstaltungen wie Einschulungsfeiern, Schulfesten, Kürbisfesten und den Musischen Abenden. Zudem organisieren wir das weihnachtliche Basteln und den Fleiner Baby- und Kleinkinderbasar. Ob beim Kuchen- oder Getränkeverkauf, als Helfer beim Auf- oder Abbau, in Form einer Kuchenspende oder Ideenfinder und Mitorganisator: Es werden immer helfende Hände gebraucht!

***Wenn unsere Ziele auch Ihre Ziele sind und Sie Zeit und Lust haben sich aktiv oder finanziell bei uns zu engagieren, freuen wir uns auf Ihre Mitarbeit und Mitgliedschaft*** (Beitrittserklärung anbei. Gerne über das Sekretariat der St. Veit-Schule Flein zustellbar).

Finanzielle Unterstützung in Form von Spenden sind ebenfalls herzlichst willkommen!  
Spendenkonto Volksbank Flein-Talheim.

IBAN: DE24 6206 2643 0063 804000, BIC: GENODES1VFT

